

Konfiguracja programu Data Collector w usłudze HP Designjet Partner Link Pay-per-use



Numer wersji: 2.1

© Copyright 2015 Hewlett-Packard Development Company, L.P. Informacje zawarte w tym dokumencie mogą ulec zmianie bez powiadomienia. Jedyna gwarancja, jakiej udziela się na produkty i usługi firmy HP, znajduje się w dołączonych do nich warunkach gwarancji. Żaden zapis w niniejszym dokumencie nie może być interpretowany jako gwarancja dodatkowa. Firma HP nie ponosi odpowiedzialności za ewentualne błędy techniczne czy redakcyjne występujące w niniejszym dokumencie.

Microsoft® i Windows® to zarejestrowane w USA znaki towarowe firmy Microsoft Corporation.



Spis treści

1	Wstęp	3
2	Instalacja.....	3
3	Konfiguracja.....	4
4	Ustawienia proxy	4
5	Obsługa systemu Windows Vista	5
6	Rozwiązywanie problemów	6
7	Odinstalowywanie	6

1 Wstęp

Data Collector usługi PPU to prosta aplikacja, która kontroluje zbieranie danych ze wszystkich drukarek obsługujących funkcję PPU i przesyłanie ich do usługi sieci Web w celu rozliczania materiałów eksploatacyjnych i zarządzania alertami.

2 Instalacja

Partner otrzyma wiadomość e-mail z instrukcjami dotyczącymi pobrania i instalacji oprogramowania Data Collector.

Niniejszy dokument zawiera opis instalacji oprogramowania PPU w wersji 2.1 lub nowszej. Zrzuty ekranu zostały utworzone podczas instalacji w systemie Windows 7, instalacja na innych platformach może się nieznacznie różnić.

Wymagania:

- Obsługiwane systemy operacyjne: Microsoft Windows 8, 7, 10, Vista i Windows Server 2008/2012.
- Komputer obsługujący program Data Collector musi być stale uruchomiony i podłączony do Internetu. W przypadku korzystania z serwera proxy może być wymagana automatyczna lub ręczna konfiguracja (instrukcje poniżej).
- Należy użyć konta użytkownika systemu Windows z uprawnieniami administratora.

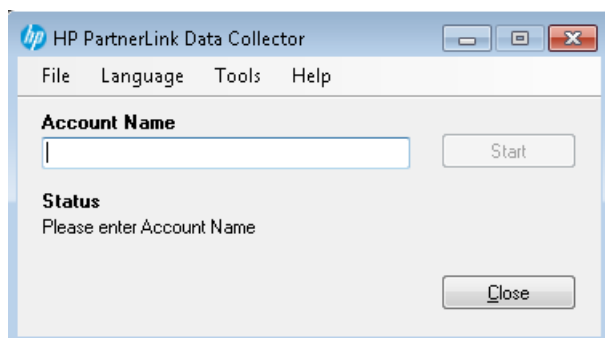
Czynności do wykonania:

1. Kliknij link [Ściągnij Kolektor danych](mailto:noreply@hpuda.com) i zainstaluj je w sieci klienta w wiadomości powitalnej otrzymanej z adresu noreply@hpuda.com.
2. Przeglądarka pobierze skompresowany plik zip zawierający pliki instalacyjne programu Data Collector.
3. Rozpakuj skompresowany plik zip i dwukrotnie kliknij plik HP PDC Setup.exe. Rozpocznie się instalacja oprogramowania.
4. Kreator instalacji obejmuje kilka krótkich etapów:
 - Najpierw wybierz język z listy rozwijanej i kliknij przycisk OK.
 - Kliknij Dalej, aby kontynuować instalację.
 - Przeczytaj i zaakceptuj umowę licencyjną. Kliknij Dalej.
 - Kliknij przycisk Zainstaluj, a instalacja zostanie przeprowadzona automatycznie.
5. Po zakończeniu instalacji kliknij przycisk Zakończ.
6. Po zainstalowaniu program Data Collector zostanie uruchomiony automatycznie, a nowa ikona HP pojawi się na pasku zadań systemu Windows.

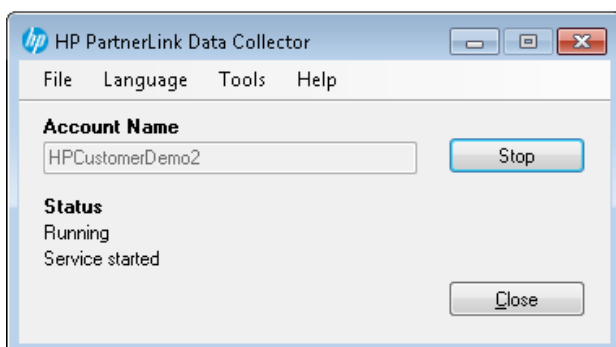
W przeciwnym razie można będzie ją znaleźć w zasobniku systemowym lub w menu Start systemu Windows. Kliknij prawym przyciskiem myszy ikonę HP i wybierz opcję Otwórz.

3 Konfiguracja

1. Najpierw wpisz nazwę konta. Można ją znaleźć w otrzymanej wiadomości powitalnej.



2. Następnie naciśnij przycisk Start, aby zarejestrować i uruchomić program Data Collector.



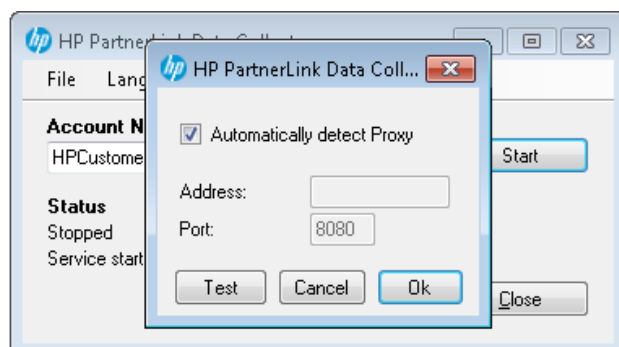
3. Program Data Collector jest już skonfigurowany i wyświetlana jest wartość Stan.

4 Ustawienia proxy

Domyślnie program Data Collector próbuje automatycznie wykryć ustawienia proxy. Jeśli nie jest to możliwe, można skonfigurować je samodzielnie.

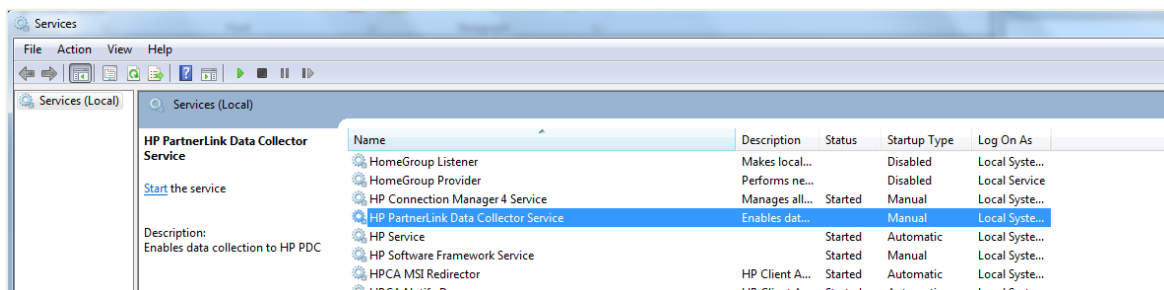
W przypadku komunikatu o błędzie połączenia, takiego jak „DataCollectorWebApplication:run System.ServiceModel.EndpointNotFoundException...”, należy wykonać następujące czynności:

1. Zatrzymaj program Data Collector (jeśli jest uruchomiony), klikając prawym przyciskiem myszy ikonę i wybierając opcję Zatrzymaj.
2. Wybierz opcje Narzędzia ➔ Proxy.
3. Usuń zaznaczenie pola wyboru Automatycznie wykryj proxy.
4. Wprowadź poprawny adres i port serwera proxy.
5. Naciśnij przycisk Test, aby zweryfikować połączenie, a następnie przycisk OK.

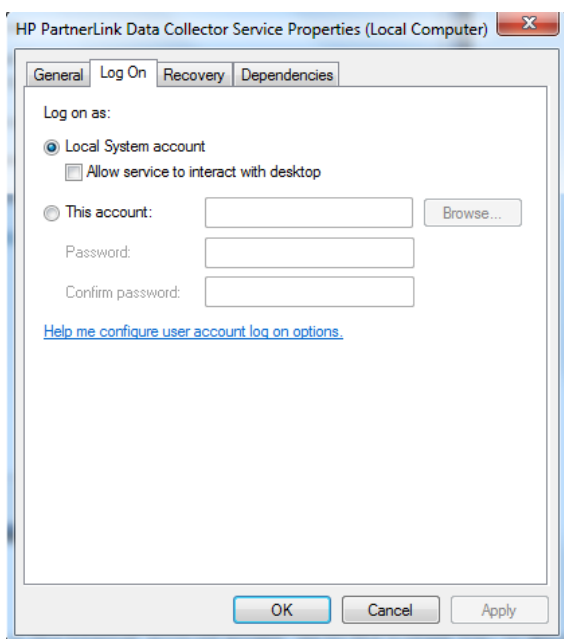


Jeżeli komunikat o błędzie zostanie wyświetlony ponownie, można uzyskać dostęp do Internetu poprzez proxy z uwierzytelnieniem:

1. Zatrzymaj usługę z poziomu menedżera.
2. Otwórz konsolę usług (services.msc), którą można znaleźć w menu Narzędzia administracyjne.
3. Wyszukaj pozycję „HP Partner Link Pay-per-use Data Collector Service”.



4. Kliknij prawym przyciskiem myszy i otwórz Właściwości.
5. Przejdź do karty Logowanie i zmień ustawienie z „System lokalny” na „To konto”.
6. Wprowadź dane logowania do konta, aby uzyskać dostęp do Internetu poprzez proxy z uwierzytelnieniem. Jeśli masz wątpliwości, skontaktuj się z administratorem systemu.



7. Po wpisaniu nazwy konta program Data Collector zostanie zarejestrowany i usługa zostanie ponownie uruchomiona.

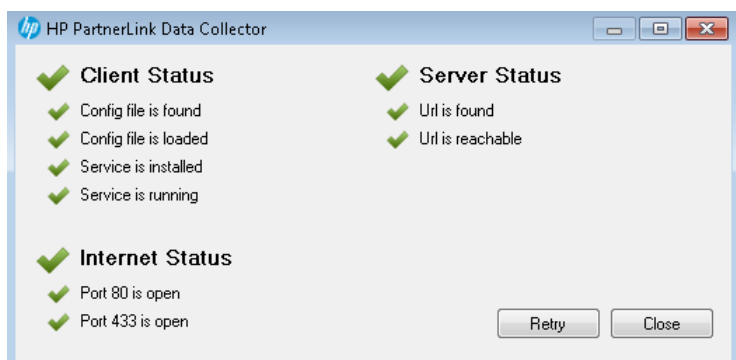
5 Obsługa systemu Windows Vista

Przed instalacją programu Data Collector w systemie Windows Vista należy wyłączyć kontrolę konta użytkownika. Należy odpowiadać, klikając przycisk OK.

Po instalacji możesz ponownie włączyć funkcję Kontrola konta użytkownika w Panelu sterowania (w obszarze Konto użytkowników).

6 Rozwiązywanie problemów

Dzięki funkcji rozwiązywania problemów można sprawdzić stan usług i wymaganych składników. Aby uzyskać dostęp do tej funkcji, wybierz Pomoc → Rozwiązywanie problemów.

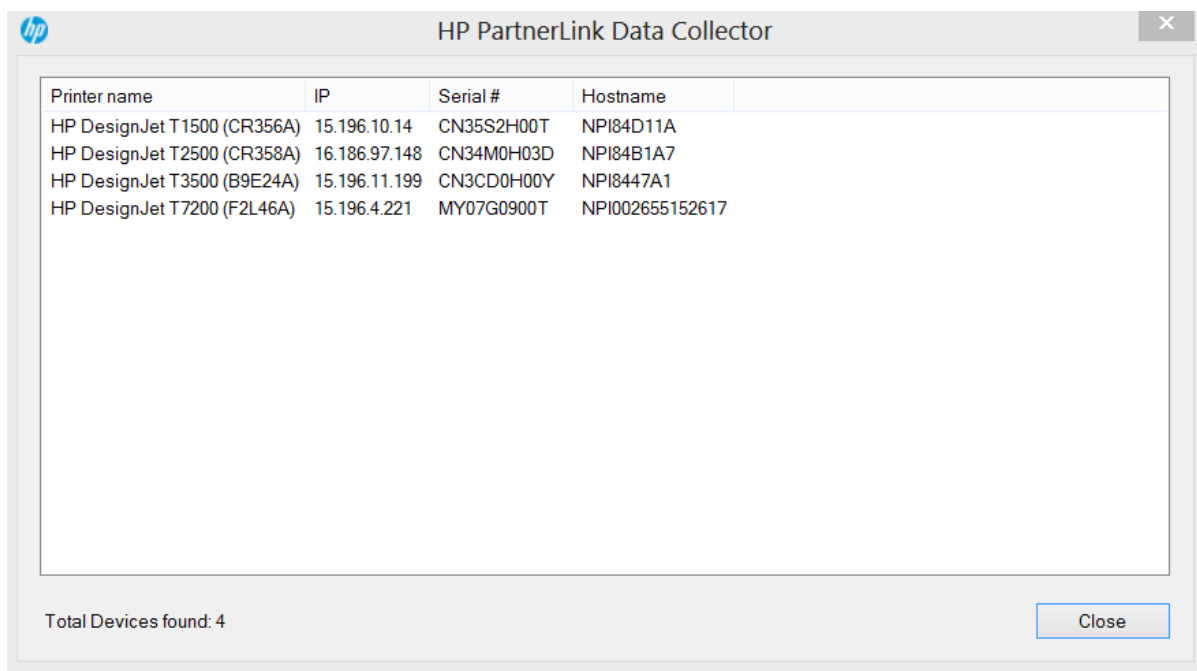


W przypadku braku problemów w systemie wszystkie oznaczenia powinny być zielone.

W przypadku jakichkolwiek problemów obok co najmniej jednego składnika wyświetli się żółty symbol ostrzeżenia z opisem problemu.

Po rozwiązaniu problemów kliknij Ponów próbę.

Aby sprawdzić, które urządzenia są podłączone, wybierz opcję Narzędzia → Urządzenia.



Wszystkie urządzenia wyświetlone w tym oknie zostały wykryte i przekazują dane do programu Data Collector.

7 Odinstalowywanie

Aby usunąć oprogramowanie PPU z komputera, należy wykonać standardowe czynności:

Kliknij kolejno opcje Start → Panel sterowania → Odinstaluj program → , wybierz pozycję HP Partner Link Pay-per-use Data Collector → Odinstaluj → OK.